

# 機能性アンダーウェアの革命



過酷な現場で働く人たち、  
屋外スポーツのアスリートを応援します!!

## 遮熱+放熱

- ✓ 冷感に特化した特殊加工
- ✓ 放熱と遮熱を同時に展開
- ✓ 熱中症リスク軽減に最適

### 炎天下での作業に最適!!

生地加工した特殊な放熱プリントが、  
熱を遠赤外線に変換し大気中に放出。  
特に照りつける太陽の下では外からの遠赤外線をブロックし、  
体内にこもった熱を吸い取り、体外に放出することで快適な体温で過ごせます。



### “空調服”のインナーでさらに効果を体感!!

重ね着しても冷感をキープする機能に優れていますが、  
空調服のインナーに着用することで一層効果が体感できます。  
ファンから取り入れた空気が当たることで、  
汗によるべとつきを抑え、ひんやり感がさらに持続します。

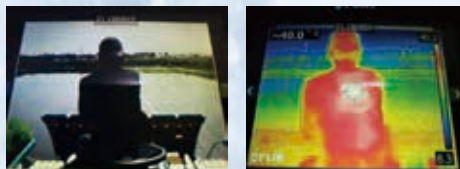


- サイズ：半袖 M・L・LL・3L 長袖 M・L・LL・3L
- カラー：グレー

農作業現場で実際に着用し、  
一般的な衣料との比較をするため、  
赤外線カメラにて撮影した様子



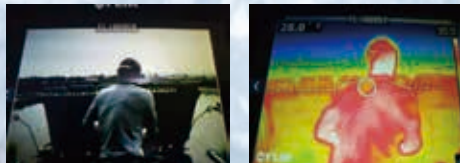
一般作業シャツ (黒)



表面温度

40.0°C

ARGO 青 着用



表面温度

28.0°C

 株式会社 CRTワールド

〒352-0011 埼玉県新座市野火止2-9-11 TEL048-480-5321 FAX048-479-8787  
HP:<https://www.crt-shitaji.com> Email:[info@crt-shitaji.com](mailto:info@crt-shitaji.com)

ARGO  
ARGO POWERED SKIN

# 青

夏用：クールなイメージ