



こんにちは！CRTワールドの根岸です。
今年5月に記録的な暑さを観測した所が多かったですね。今年の夏はどうなるのでしょうか・・・
今月は環境商材「SurfaPaint」と、「研た」を使用したダイヤモンドフロアの施工事例のご紹介です。

SurfaPaint

NanoPhos
Pioneering
Nanotechnology

わずか、250ミクロンの塗膜が断熱材になる!!

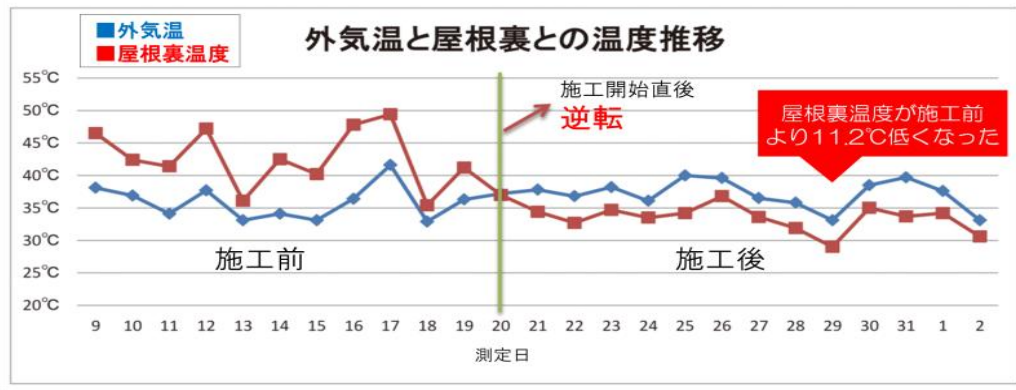
真夏にある工場の金属折板屋根にサーファペイントを塗布したところ、塗ったとたんに、屋根裏温度と外気温が逆転し、施工前に比べ最大11度も下がったそうです。

場所：愛知県春日井市
建物：金属折板屋根の倉庫
材料：サーファペイント屋根用
施工完了日：8月22日
測定期間：8月9日～9月2日



→ 外気温・屋根裏温度が逆転

日付	9	10	11	12	13	14	15	16	17	18	19	20	21	22	23	24	25	26	27	28	29	30	31	1	2
外気温	38.1	36.9	34.1	37.7	33.1	34.1	33.1	36.4	41.6	32.9	36.3	37.2	37.8	36.8	38.2	36.1	40	39.6	36.5	35.8	33.1	38.5	39.7	37.6	33.1
屋根裏温度	46.5	42.4	41.4	47.2	36.1	42.5	40.2	47.8	49.4	35.4	41.2	37	34.4	32.7	34.7	33.5	34.2	36.8	33.6	31.9	29	35	33.7	34.2	30.6

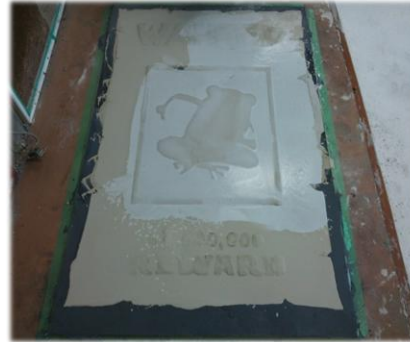


- ☆特殊中空ビーズが可能にした、業界トップの赤外線反射率94%以上、熱伝導率0.1W/m/K、水分透過率ゼロ
- ☆ホルムアルデヒドなし、環境に優しい水性アクリル系なのに耐久性10年以上
- ☆断熱効果で冬でも安心
- ☆中空ビーズなのに塗膜はわずか250ミクロンで塗りやすい



◆今月の施工事例紹介 『ダイヤモンドフロア』テスト施工
ベストセラー研磨機「研た」を使用

【施工前】



施工場所：群馬県
施工期日：2014年5月



「研た」は100Vで駆動する20cm幅の研磨機ですが、アートカップで研磨し、レジンドイヤで磨き上げる工程で、「研た」でも、ここまで仕上げる事が出来ました。

【施工中】



【施工後】



床工事、環境商材のことならCRTワールドへ!!

発行 株式会社CRTワールド 担当 太田、根岸
発行元 新座市野火止2-9-11 URL <http://www.crt-shitaji.com>



お気軽にお問合せください!

0120-480-252

